



ข้อกำหนด กติกา และเกณฑ์มาตรฐานการ  
ให้คะแนน “สุดยอดนวัตกรรมอาชีวศึกษา”

การประกวดสิ่งประดิษฐ์ของคนรุ่นใหม่

ประจำปีการศึกษา 2560

ปีพุทธศักราช 2560 - 2561

# ประเภทที่ 11 สิ่งประดิษฐ์ประเภทกำหนดโจทย์แบ่งออกเป็น 2 กลุ่ม คือ กลุ่มที่ 1 ด้านยานพาหนะไฟฟ้า

## 11.1.1 คำจำกัดความ :

เป็นรถสามล้อซึ่งสามารถเคลื่อนย้าย ขนส่ง บรรทุก ขับเคลื่อนด้วยมอเตอร์ไฟฟ้าโดยใช้พลังงานไฟฟ้าซึ่งเก็บอยู่ในแบตเตอรี่หรืออุปกรณ์เก็บพลังงานไฟฟ้าแบบอื่นๆ และสามารถกำเนิดหรือผลิตพลังงานไฟฟ้าเพื่อใช้พลังงานหมุนเวียนมาเก็บไว้ในแบตเตอรี่หรืออุปกรณ์เก็บพลังงานไฟฟ้าแบบอื่นๆ ได้ด้วยตัวเองและไม่ก่อให้เกิดมลภาวะ

## 11.1.2 เจตนารมณ์ :

เพื่อให้ นักประดิษฐ์สร้างรถสามล้อซึ่งสามารถเคลื่อนย้าย ขนส่ง บรรทุก ขับเคลื่อนด้วยมอเตอร์ไฟฟ้าโดยใช้พลังงานไฟฟ้าซึ่งเก็บอยู่ในแบตเตอรี่หรืออุปกรณ์เก็บพลังงานไฟฟ้าแบบอื่นๆ และสามารถกำเนิดหรือผลิตพลังงานไฟฟ้าเพื่อใช้พลังงานหมุนเวียนมาเก็บไว้ในแบตเตอรี่หรืออุปกรณ์เก็บพลังงานไฟฟ้าแบบอื่นๆ ได้ด้วยตัวเองและไม่ก่อให้เกิดมลภาวะ

# ประเภทที่ 11 สิ่งประดิษฐ์ประเภทกำหนดโจทย์แบ่งออกเป็น 2 กลุ่ม คือ กลุ่มที่ 2 ด้าน Smart Farm (เกษตรอัจฉริยะ)

## 11.2.1 คำจำกัดความ :

เป็นเครื่องมือ หรืออุปกรณ์ที่ประดิษฐ์ขึ้นโดยการประยุกต์ใช้เทคโนโลยีอิเล็กทรอนิกส์คอมพิวเตอร์ รวมถึงเทคโนโลยีสารสนเทศและการสื่อสารในการบริหารจัดการด้านการเกษตร อย่างประหยัด คุ่มค่าเหมาะสม โดยผ่านกระบวนการวิจัยและพัฒนา สามารถใช้ประโยชน์ได้จริง อย่างเป็นรูปธรรม

## 11.2.2 เจตนารมณ์ :

เพื่อให้ให้นักประดิษฐ์ จัดทำผลงานสิ่งประดิษฐ์ที่สามารถนำไปใช้เป็นเทคโนโลยีด้านเกษตรกรรม ก่อให้เกิดมูลค่าทางเศรษฐกิจสามารถลดต้นทุนการผลิต ดังนี้

11.2.2.1 เป็นเครื่องมือ (Tool) หมายถึง สิ่งของสำหรับการใช้งาน

11.2.2.2 เป็นอุปกรณ์ (Equipment) หมายถึง เครื่องมือ เครื่องใช้ เครื่องช่วย เครื่องประกอบ

# หลักเกณฑ์การพิจารณาผลงานสิ่งประดิษฐ์ฯ ประเภทที่ 11

## การประกวดฯ ด้านยานพาหนะไฟฟ้า

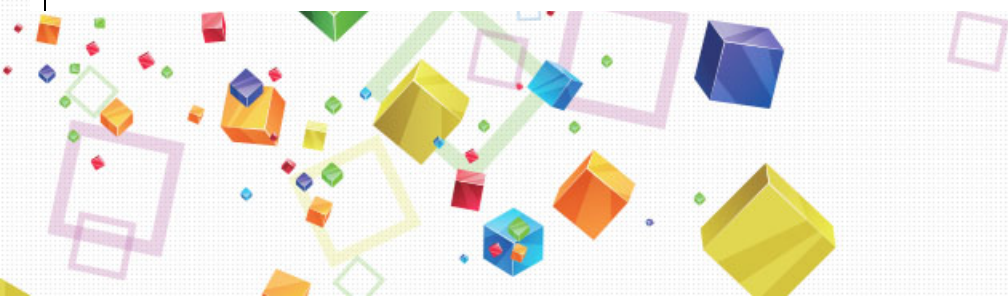
จุดให้คะแนนผลงานสิ่งประดิษฐ์ฯ	ระดับคะแนน			
	ดีมาก	ดี	พอใช้	ปรับปรุง
1. เอกสารประกอบการ <u>นำเสนอ</u> ผลงานสิ่งประดิษฐ์ฯ และคู่มือประกอบการใช้งาน (รวม 15 คะแนน)				
1.1 แบบเสนอโครงการวิจัยสิ่งประดิษฐ์ฯ แบบ ว- <u>สอศ</u> -2 (3 คะแนน)				
ความชัดเจนถูกต้องของข้อมูล / รายละเอียด	3	2	1	0
1.2 แบบรายงานการวิจัย ตามแบบ ว- <u>สอศ</u> -3 (7 คะแนน)				
1.2.1 รูปแบบการวิจัยที่ถูกต้อง (3 คะแนน)	3	2	1	0
1.2.2 ความสมบูรณ์ของเนื้อหา (4 คะแนน)	4	3	2	1
1.3 คู่มือประกอบการใช้งาน ภาษาไทยและภาษาอังกฤษ (2 คะแนน)				
ความชัดเจนถูกต้องของข้อมูล / รายละเอียด	2	1.5	1	0
1.4 แบบคุณลักษณะของผลงานสิ่งประดิษฐ์ฯ (1.5 คะแนน)				
ความชัดเจนถูกต้องของข้อมูล / รายละเอียด	1.5	1	0.5	0
1.5 CD/DVD บันทึกข้อมูลตามข้อกำหนดในข้อ 11.1.4.9 (1.5 คะแนน)				
ความครบถ้วนสมบูรณ์ของข้อมูล	1.5	1	0.5	0

# หลักเกณฑ์การพิจารณาผลงานสิ่งประดิษฐ์ฯ ประเภทที่ 11

จุดให้คะแนนผลงานสิ่งประดิษฐ์ฯ	ระดับคะแนน			
	ดีมาก	ดี	พอใช้	ปรับปรุง
2. ความเหมาะสมของผลงานสิ่งประดิษฐ์ฯ ในด้านการออกแบบ (รวม 30 คะแนน)				
2.1 เทคนิคการออกแบบและระบบการทำงาน (8 คะแนน)	8	6	4	2
2.2 รูปแบบความเหมาะสม (7 คะแนน)	7	5	3	1
2.3 ความปลอดภัย (10 คะแนน)	10	8	6	4
2.4 การใช้วัสดุ (5 คะแนน)	5	4	3	2
3. การนำเสนอผลงานสิ่งประดิษฐ์ฯ (รวม 10 คะแนน)				
3.1 การนำเสนอผลงานและการสาธิตภาษาไทย (1.5 คะแนน)	1.5	1	0.5	0
3.2 บุคลิกภาพของผู้นำเสนอผลงานภาษาไทย (1.5 คะแนน)	1.5	1	0.5	0
3.3 ความชัดเจนในการนำเสนอผลงานภาษาไทย (2 คะแนน)	2	1.5	1	0
3.4 การนำเสนอผลงานและการสาธิตภาคภาษาอังกฤษ (1.5 คะแนน)	1.5	1	0.5	0
3.5 บุคลิกภาพของผู้นำเสนอผลงานภาคภาษาอังกฤษ (1.5 คะแนน)	1.5	1	0.5	0
3.6 ความชัดเจนในการนำเสนอผลงานอังกฤษ (2 คะแนน)	2	1.5	1	0

# หลักเกณฑ์การพิจารณาผลงานสิ่งประดิษฐ์ฯ ประเภทที่ 11

จุดให้คะแนนผลงานสิ่งประดิษฐ์ฯ	ระดับคะแนน			
	ดีมาก	ดี	พอใช้	ปรับปรุง
4. <u>ข้อกำหนด</u> / คุณสมบัติของผลงานสิ่งประดิษฐ์ฯ (รวม 45 คะแนน)				
4.1 ประดิษฐ์ หรือพัฒนาชิ้นใหม่ (15 คะแนน)	15	12	9	6
4.2 ประโยชน์การใช้งาน (10 คะแนน)	10	8	6	4
4.3 ประสิทธิภาพการใช้งานในทางลาดชั้น (10 คะแนน)	10	8	6	4
4.4 ประสิทธิภาพการทำงานของชุดกำเนิดหรือผลิตพลังงานไฟฟ้า (5 คะแนน)	5	4	3	2
4.5 ประสิทธิภาพต่อการลงทุน (5 คะแนน)	5	4	3	2
รวม	100 คะแนน			



# หลักเกณฑ์การพิจารณาผลงานสิ่งประดิษฐ์ฯ ประเภทที่ 11

## การประกวดฯด้าน Smart Farm (เกษตรอัจฉริยะ)

จุดให้คะแนนผลงานสิ่งประดิษฐ์ฯ	ระดับคะแนน			
	ดีมาก	ดี	พอใช้	ปรับปรุง
1. เอกสารประกอบการนำเสนอผลงานสิ่งประดิษฐ์ฯ และคู่มือประกอบการใช้งาน (รวม 15 คะแนน)				
1.1 แบบเสนอโครงการวิจัยสิ่งประดิษฐ์ฯ แบบ ว-สอศ-2 (3 คะแนน)				
ความชัดเจนถูกต้องของข้อมูล / รายละเอียด	3	2	1	0
1.2 แบบรายงานการวิจัย ตามแบบ ว-สอศ-3 (7 คะแนน)				
1.2.1 รูปแบบการวิจัยที่ถูกต้อง (3 คะแนน)	3	2	1	0
1.2.2 ความสมบูรณ์ของเนื้อหา (4 คะแนน)	4	3	2	1
1.3 คู่มือประกอบการใช้งาน ภาษาไทยและภาษาอังกฤษ (2 คะแนน)				
ความชัดเจนถูกต้องของข้อมูล / รายละเอียด	2	1.5	1	0
1.4 แบบคุณลักษณะของผลงานสิ่งประดิษฐ์ฯ (1.5 คะแนน)				
ความชัดเจนถูกต้องของข้อมูล / รายละเอียด	1.5	1	0.5	0
1.5 CD/DVD บันทึกข้อมูลตามข้อกำหนดในข้อ 11.2.4.9 (1.5 คะแนน)				
ความครบถ้วนสมบูรณ์ของข้อมูล	1.5	1	0.5	0

# หลักเกณฑ์การพิจารณาผลงานสิ่งประดิษฐ์ฯ ประเภทที่ 11

จุดให้คะแนนผลงานสิ่งประดิษฐ์ฯ	ระดับคะแนน			
	ดีมาก	ดี	พอใช้	ปรับปรุง
2. ความเหมาะสมของผลงานสิ่งประดิษฐ์ฯ ในด้านการออกแบบ (รวม 30 คะแนน)				
2.1 เทคนิคการออกแบบและระบบการทำงาน (8 คะแนน)	8	6	4	2
2.2 รูปแบบความเหมาะสม (7 คะแนน)	7	5	3	1
2.3 ความปลอดภัย (10 คะแนน)	10	8	6	4
2.4 การใช้วัสดุ (5 คะแนน)	5	4	3	2
3. การนำเสนอผลงานสิ่งประดิษฐ์ฯ (รวม 10 คะแนน)				
3.1 การนำเสนอผลงานและการสาธิตภาษาไทย (1.5 คะแนน)	1.5	1	0.5	0
3.2 บุคลิกภาพของผู้นำเสนอผลงานภาษาไทย (1.5 คะแนน)	1.5	1	0.5	0
3.3 ความชัดเจนในการนำเสนอผลงานภาษาไทย (2 คะแนน)	2	1.5	1	0
3.4 การนำเสนอผลงานและการสาธิตภาคภาษาอังกฤษ (1.5 คะแนน)	1.5	1	0.5	0
3.5 บุคลิกภาพของผู้นำเสนอผลงานภาคภาษาอังกฤษ (1.5 คะแนน)	1.5	1	0.5	0
3.6 ความชัดเจนในการนำเสนอผลงานอังกฤษ (2 คะแนน)	2	1.5	1	0



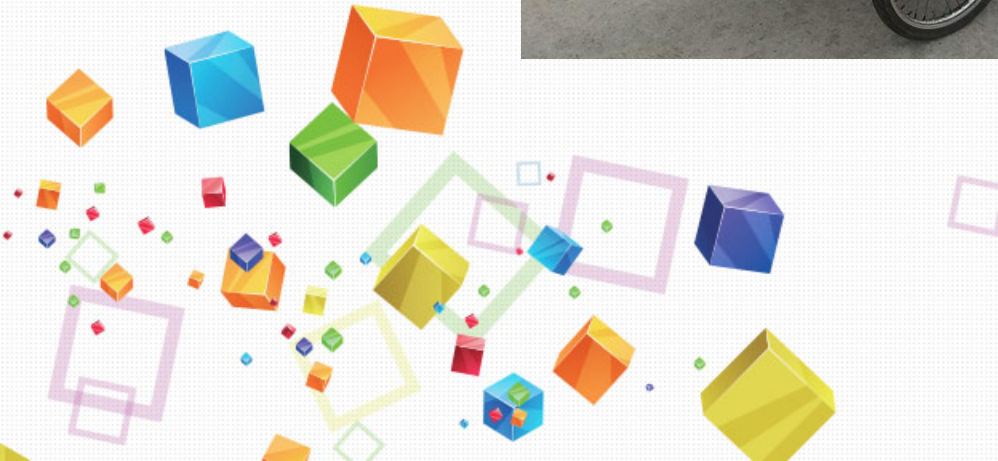
# หลักเกณฑ์การพิจารณาผลงานสิ่งประดิษฐ์ฯ ประเภทที่ 11

จุดให้คะแนนผลงานสิ่งประดิษฐ์ฯ	ระดับคะแนน			
	ดีมาก	ดี	พอใช้	ปรับปรุง
4. ข้อกำหนด / คุณสมบัติของผลงานสิ่งประดิษฐ์ฯ (รวม 45 คะแนน)				
4.1 ประดิษฐ์ หรือพัฒนาชิ้นใหม่ (15 คะแนน)	15	12	9	6
4.2 ประโยชน์การใช้งาน (15คะแนน)	15	12	9	6
4.3 ประสิทธิภาพ (10 คะแนน)	10	8	6	4
4.4 ประสิทธิภาพต่อการลงทุน (5 คะแนน)	5	4	3	2
รวม	100			



# ตัวอย่าง ประเภทที่ 11

## กลุ่มที่ 1 ด้านยานพาหนะไฟฟ้า



# ตัวอย่าง ประเภทที่ 11

## กลุ่มที่ 2 ด้าน Smart Farm (เกษตรอัจฉริยะ)

