

ข้อมูลจำนวนนักเรียน นักศึกษา วิทยาลัยเทคนิคจะนะ

จำนวนนักเรียนนักศึกษา ระดับ ปวช.

ภาคเรียนที่ ๑ ปีการศึกษา ๒๕๖๐ (ข้อมูล ณ วันที่ ๑๐ มิถุนายน ๒๕๖๐)

แผนกวิชา	ปวช.๑	ปวช.๒	ปวช.๓	รวม	นศ. ตกค้าง	รวมยอด ทั้งสิ้น
ช่างยนต์	๙๖	๖๙	๕๐	๒๑๕	๒๒	๒๓๗
ช่างเชื่อมโลหะ	๒๕	๑๔	๙	๔๘	๕	๕๓
ช่างไฟฟ้ากำลัง	๗๑	๒๕	๒๖	๑๒๒	๑๕	๑๓๗
ช่างอิเล็กทรอนิกส์	๒๑	๑๒	๑๐	๔๓	๖	๔๙
ช่างก่อสร้าง	๘	๑๑	๙	๒๘	๓	๓๑
อุตสาหกรรมยาง	๑๔	๙	๑๒	๓๕	๓	๓๘
การบัญชี	๔๕	๓๔	๒๗	๑๐๖	๓	๑๐๙
คอมพิวเตอร์ธุรกิจ	๕๖	๓๗	๒๕	๑๑๘	๑๒	๑๓๐
รวม	๓๓๖	๒๑๑	๑๖๘	๗๑๕	๖๙	๗๘๔

จำนวนนักเรียนนักศึกษา ระดับ ปวช.

ภาคเรียนที่ ๒ ปีการศึกษา ๒๕๖๐ (ข้อมูล ณ วันที่ ๓๑ มกราคม ๒๕๖๐)

แผนกวิชา	ปวช.๑	ปวช.๒	ปวช.๓	รวม	นศ. ตกค้าง	รวมยอด ทั้งสิ้น
ช่างยนต์	๙๑	๖๙	๔๙	๒๐๙	๒๑	๒๓๐
ช่างเชื่อมโลหะ	๒๕	๑๑	๙	๔๕	๕	๕๐
ช่างไฟฟ้ากำลัง	๖๕	๒๕	๒๕	๑๑๕	๑๕	๑๓๐
ช่างอิเล็กทรอนิกส์	๑๙	๙	๑๐	๓๘	๖	๔๔
ช่างก่อสร้าง	๘	๑๐	๙	๒๗	๓	๓๐
อุตสาหกรรมยาง	๑๔	๑๐	๑๑	๓๕	๒	๓๗
การบัญชี	๔๔	๓๓	๒๔	๑๐๑	๓	๑๐๔
คอมพิวเตอร์ธุรกิจ	๕๓	๓๕	๒๕	๑๑๓	๑๐	๑๒๓
รวม	๓๑๙	๒๐๒	๑๖๒	๖๘๓	๖๕	๗๔๘

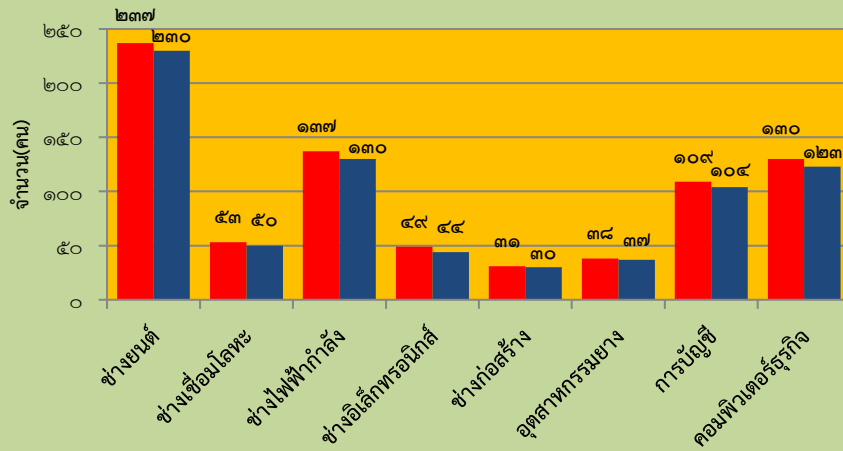
**จำนวนนักเรียนนักศึกษา ระดับ ปวส.
ภาคเรียนที่ ๑ ปีการศึกษา ๒๕๖๐ (ข้อมูล ณ วันที่ ๑๐ มิถุนายน ๒๕๖๐)**

แผนกวิชา	ปวส.๑	ปวส.๒	รวม	นศ. ตกค้าง	รวมยอด ทั้งสิ้น
เทคนิคยานยนต์ (ทวิภาคี)	๓๗	๓๑	๖๘	๔	๗๒
เทคโนโลยีงานเชื่อมโครงสร้างโลหะ (ทวิภาคี)	๑๔	๕	๑๙	๐	๑๙
ช่างไฟฟ้ากำลัง	๓๗	๒๘	๖๕	๔	๖๙
ช่างโยธา	๑๗	๑๐	๒๗	๐	๒๗
เทคโนโลยียางและพอลิเมอร์	๘	๐	๘	๐	๘
การบัญชี	๒๔	๓๐	๕๔	๑	๕๕
คอมพิวเตอร์ธุรกิจ	๒๓	๒๗	๕๐	๑	๕๑
รวม	๑๖๐	๑๓๑	๒๙๑	๑๐	๓๐๑

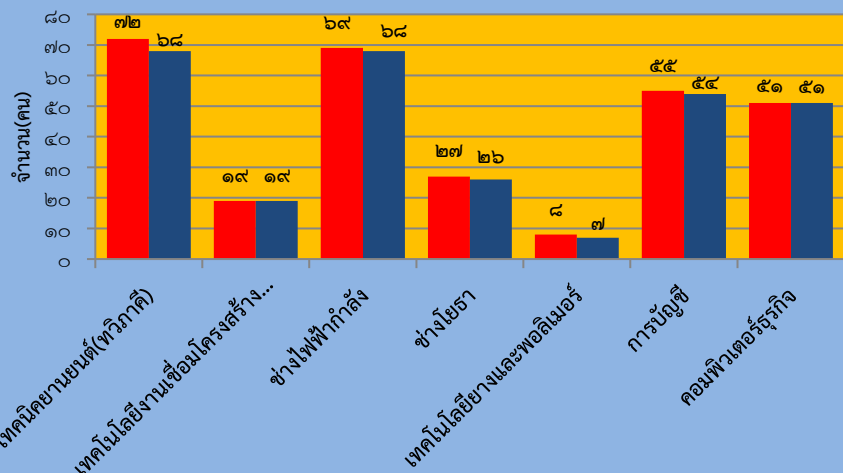
**จำนวนนักเรียนนักศึกษา ระดับ ปวส.
ภาคเรียนที่ ๒ ปีการศึกษา ๒๕๖๐ (ข้อมูล ณ วันที่ ๓๑ มกราคม ๒๕๖๐)**

แผนกวิชา	ปวส.๑	ปวส.๒	รวม	นศ. ตกค้าง	รวมยอด ทั้งสิ้น
เทคนิคยานยนต์ (ทวิภาคี)	๓๔	๓๐	๖๔	๔	๖๘
เทคโนโลยีงานเชื่อมโครงสร้างโลหะ (ทวิภาคี)	๑๔	๕	๑๙	๐	๑๙
ช่างไฟฟ้ากำลัง	๓๖	๒๘	๖๔	๔	๖๘
ช่างโยธา	๑๖	๑๐	๒๖	๐	๒๖
เทคโนโลยียางและพอลิเมอร์	๗	๐	๗	๐	๗
การบัญชี	๒๓	๓๐	๕๓	๑	๕๔
คอมพิวเตอร์ธุรกิจ	๒๓	๒๗	๕๐	๑	๕๑
รวม	๑๕๓	๑๓๐	๒๘๓	๑๐	๒๙๓

แผนภูมิแสดงจำนวนนักเรียน ระดับชั้น ปวช.
ปีการศึกษา ๒๕๖๐ จำแนกตามสาขาวิชาและภาคเรียน



แผนภูมิแสดงจำนวนนักเรียน ระดับชั้น ปวส.
ปีการศึกษา ๒๕๖๐ จำแนกตามสาขาวิชาและภาคเรียน



จำนวนนักเรียนนักศึกษา ระดับ ปวช. ที่สำเร็จการศึกษา
ปีการศึกษา ๒๕๖๐ (ข้อมูล ณ วันที่ ๑๒ มิถุนายน ๒๕๖๑)

แผนกวิชา	ปวช.๓ (๕๘)			นักศึกษาที่สำเร็จ การศึกษาตามเกณฑ์			นศ.ระดับ ปวช. ตกค้างที่ สำเร็จ การศึกษา	ร้อยละของ ผู้สำเร็จ การศึกษา
	ชาย	หญิง	รวม	ชาย	หญิง	รวม		
ประเภทวิชาช่าง อุตสาหกรรม								
ช่างยนต์	๔๙	๐	๔๙	๓๑	๐	๓๑	๑๐	๖๓.๒๗
ช่างเชื่อมโลหะ	๘	๑	๙	๕	๐	๕	๑	๕๕.๕๖
ช่างไฟฟ้ากำลัง	๒๕	๐	๒๕	๑๖	๐	๑๖	๗	๖๔.๐๐
ช่างอิเล็กทรอนิกส์	๗	๓	๑๐	๖	๓	๙	๓	๙๐.๐๐
ช่างก่อสร้าง	๙	๐	๙	๘	๐	๘	๐	๘๘.๘๙
เทคโนโลยียาง และพอลิเมอร์	๑	๑๐	๑๑	๑	๑๐	๑๑	๐	๑๐๐.๐๐
ประเภทวิชา พาณิชยกรรม								
การบัญชี	๑	๒๓	๒๔	๑	๒๒	๒๓	๑	๙๕.๘๓
คอมพิวเตอร์ธุรกิจ	๔	๒๑	๒๕	๒	๒๐	๒๒	๑	๘๘.๐๐
รวม	๑๐๔	๕๘	๑๖๒	๗๐	๕๕	๑๒๕	๒๓	๗๗.๑๖

จำนวนนักเรียนนักศึกษา ระดับ ปวส. ที่สำเร็จการศึกษา
ปีการศึกษา ๒๕๖๐ (ข้อมูล ณ วันที่ ๑๒ มิถุนายน ๒๕๖๑)

แผนกวิชา	ปวส.๒ (๕๙)			นักศึกษาที่สำเร็จ การศึกษาตามเกณฑ์			นศ.ระดับ ปวส. ตกค้าง ที่สำเร็จ การศึกษา	ร้อยละของ ผู้สำเร็จ การศึกษา
	ชาย	หญิง	รวม	ชาย	หญิง	รวม		
ประเภทวิชาช่าง อุตสาหกรรม								
เทคนิคยานยนต์ (ทวิภาคี)	๓๐	๐	๓๐	๒๖	๐	๒๖	๑	๘๖.๖๗
เทคโนโลยีงานเชื่อม โครงสร้างโลหะ (ทวิภาคี)	๕	๐	๕	๕	๐	๕	๐	๑๐๐.๐๐
ช่างไฟฟ้ากำลัง	๒๘	๐	๒๘	๒๓	๐	๒๓	๑	๘๒.๑๔
ช่างโยธา	๗	๓	๑๐	๔	๓	๗	๐	๗๐.๐๐
เทคโนโลยียาง และพอลิเมอร์	-	-	-	-	-	-	-	-
ประเภทวิชา พาณิชยกรรม								
การบัญชี	๑	๒๙	๓๐	๑	๒๙	๓๐	๐	๑๐๐.๐๐
คอมพิวเตอร์ธุรกิจ	๔	๒๓	๒๗	๔	๒๓	๒๗	๐	๑๐๐.๐๐
รวม	๗๕	๕๕	๑๓๐	๖๓	๕๕	๑๑๘	๒	๙๐.๗๗