

ข้อมูลจำนวนนักเรียน นักศึกษา วิทยาลัยเทคนิคจะนะ

จำนวนนักเรียนนักศึกษา ระดับ ปวช.

ภาคเรียนที่ ๑ ปีการศึกษา ๒๕๖๑ (ข้อมูล ณ วันที่ ๑๙ กรกฎาคม ๒๕๖๑)

แผนกวิชา	ปวช.๑	ปวช.๒	ปวช.๓	รวมยอดทั้งสิ้น
ช่างยนต์	๓๗	๖๙	๙๒	๒๓๘
ช่างเชื่อมโลหะ	๑๙	๑๖	๑๖	๕๑
ช่างไฟฟ้ากำลัง	๕๖	๕๐	๓๗	๑๔๓
ช่างอิเล็กทรอนิกส์	๑๕	๑๗	๑๓	๔๕
ช่างก่อสร้าง	๗	๖	๑๑	๒๔
อุตสาหกรรมยาง	๗	๑๔	๗	๒๘
การบัญชี	๓๓	๓๕	๓๖	๑๐๔
คอมพิวเตอร์ธุรกิจ	๕๓	๔๕	๔๒	๑๔๐
รวม	๒๖๗	๒๕๒	๒๕๔	๗๗๓

จำนวนนักเรียนนักศึกษา ระดับ ปวช.

ภาคเรียนที่ ๒ ปีการศึกษา ๒๕๖๑ (ข้อมูล ณ วันที่ ๑๘ มีนาคม ๒๕๖๒)

แผนกวิชา	ปวช.๑	ปวช.๒	ปวช.๓	รวมยอดทั้งสิ้น
ช่างยนต์	๕๙	๖๕	๗๘	๒๐๒
ช่างเชื่อมโลหะ	๑๐	๑๖	๑๓	๓๙
ช่างไฟฟ้ากำลัง	๔๑	๔๘	๒๙	๑๑๘
ช่างอิเล็กทรอนิกส์	๘	๑๖	๑๓	๓๗
ช่างก่อสร้าง	๗	๕	๑๐	๒๒
อุตสาหกรรมยาง	๖	๑๓	๖	๒๕
การบัญชี	๓๑	๓๓	๓๑	๙๕
คอมพิวเตอร์ธุรกิจ	๔๔	๔๐	๓๔	๑๑๘
รวม	๒๐๖	๒๓๖	๒๑๔	๖๕๖

จำนวนนักเรียนนักศึกษา ระดับ ปวส.

ภาคเรียนที่ ๑ ปีการศึกษา ๒๕๖๑ (ข้อมูล ณ วันที่ ๑๙ กรกฎาคม ๒๕๖๑)

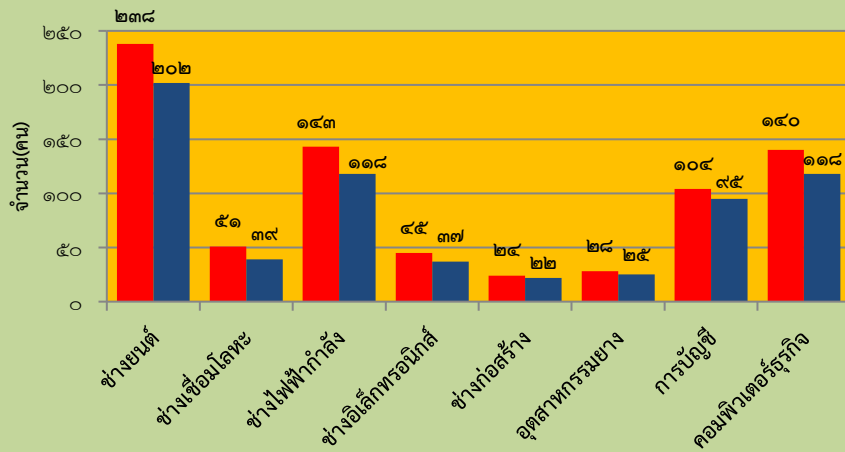
แผนกวิชา	ปวส.๑	ปวส.๒	รวมยอดทั้งสิ้น
เทคนิคยานยนต์ (ทวิภาคี)	๔๐	๓๕	๗๕
เทคโนโลยีงานเชื่อมโครงสร้างโลหะ (ทวิภาคี)	๑๒	๑๒	๒๔
ช่างไฟฟ้ากำลัง	๓๘	๓๒	๗๐
ช่างอิเล็กทรอนิกส์	๑๒	-	๑๒
ช่างโยธา	๒๒	๑๓	๓๕
เทคโนโลยียางและพอลิเมอร์	๑๔	๖	๒๐
การบัญชี	๒๒	๒๓	๔๕
คอมพิวเตอร์ธุรกิจ	๒๓	๒๔	๔๗
รวม	๑๘๓	๑๔๕	๓๒๘

จำนวนนักเรียนนักศึกษา ระดับ ปวส.

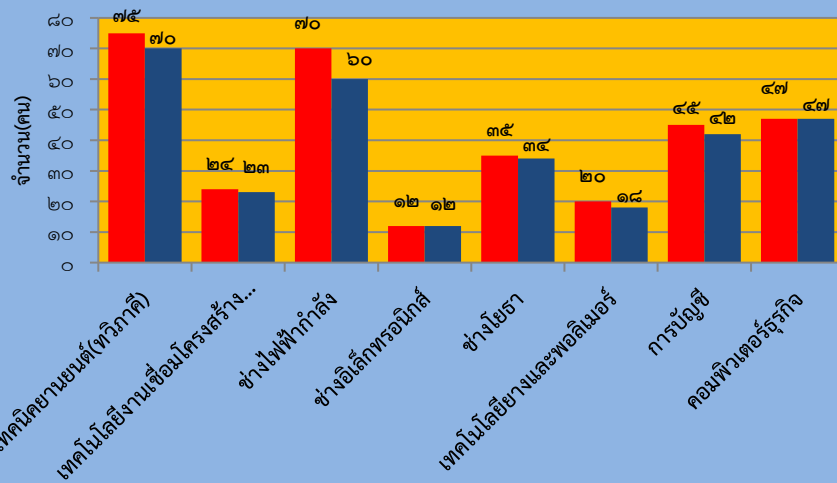
ภาคเรียนที่ ๒ ปีการศึกษา ๒๕๖๑ (ข้อมูล ณ วันที่ ๑๘ มีนาคม ๒๕๖๒)

แผนกวิชา	ปวส.๑	ปวส.๒	รวมยอดทั้งสิ้น
เทคนิคยานยนต์ (ทวิภาคี)	๓๙	๓๑	๗๐
เทคโนโลยีงานเชื่อมโครงสร้างโลหะ (ทวิภาคี)	๑๑	๑๒	๒๓
ช่างไฟฟ้ากำลัง	๓๐	๓๐	๖๐
ช่างอิเล็กทรอนิกส์	๑๒	-	๑๒
ช่างโยธา	๒๑	๑๓	๓๔
เทคโนโลยียางและพอลิเมอร์	๑๓	๕	๑๘
การบัญชี	๒๐	๒๒	๔๒
คอมพิวเตอร์ธุรกิจ	๒๓	๒๔	๔๗
รวม	๑๖๙	๑๓๗	๓๐๖

แผนภูมิแสดงจำนวนนักเรียน ระดับชั้น ปวช.
ปีการศึกษา ๒๕๖๑ จำแนกตามสาขาวิชาและภาคเรียน



แผนภูมิแสดงจำนวนนักเรียน ระดับชั้น ปวส.
ปีการศึกษา ๒๕๖๑ จำแนกตามสาขาวิชาและภาคเรียน



จำนวนนักเรียนนักศึกษา ระดับ ปวช. ที่สำเร็จการศึกษา
ปีการศึกษา ๒๕๖๑ (ข้อมูล ณ วันที่ ๓ กรกฎาคม ๒๕๖๒)

แผนกวิชา	ปวช.๓ (๕๙)	นักศึกษาที่สำเร็จการศึกษา	ร้อยละของผู้สำเร็จการศึกษา
ประเภทวิชาช่างอุตสาหกรรม			
ช่างยนต์	๙๒	๕๖	๖๐.๘๗
ช่างเชื่อมโลหะ	๑๖	๙	๕๖.๒๕
ช่างไฟฟ้ากำลัง	๓๗	๒๔	๖๔.๘๖
ช่างอิเล็กทรอนิกส์	๑๓	๑๐	๗๖.๙๒
ช่างก่อสร้าง	๑๑	๖	๕๔.๕๔
เทคโนโลยียาง และพอลิเมอร์	๗	๕	๗๑.๔๒
ประเภทวิชา พาณิชยกรรม			
การบัญชี	๓๖	๒๔	๖๖.๖๗
คอมพิวเตอร์ธุรกิจ	๔๒	๒๖	๖๑.๙๐
รวม	๑๙๒	๑๖๐	๘๓.๓๓

จำนวนนักเรียนนักศึกษา ระดับ ปวส. ที่สำเร็จการศึกษา
ปีการศึกษา ๒๕๖๑ (ข้อมูล ณ วันที่ ๑๒ มิถุนายน ๒๕๖๒)

แผนกวิชา	ปวส.๒ (๖๐)	นักศึกษาที่สำเร็จการศึกษา	ร้อยละของผู้สำเร็จการศึกษา
ประเภทวิชาช่างอุตสาหกรรม			
เทคนิคยานยนต์ (ทวิภาคี)	๓๑	๓๐	๙๖.๗๗
เทคโนโลยีงานเชื่อมโครงสร้างโลหะ (ทวิภาคี)	๑๒	๑๒	๑๐๐.๐๐
ช่างไฟฟ้ากำลัง	๓๐	๒๘	๙๓.๓๓
ช่างโยธา	๑๓	๑๓	๑๐๐.๐๐
เทคโนโลยียาง และพอลิเมอร์	๕	๕	๑๐๐.๐๐
ประเภทวิชา พาณิชยกรรม			
การบัญชี	๒๒	๒๑	๙๕.๔๕
คอมพิวเตอร์ธุรกิจ	๒๔	๒๒	๙๑.๖๗
รวม	๑๓๗	๑๓๑	๙๕.๖๒