

ข้อมูลจำนวนนักเรียน นักศึกษา วิทยาลัยเทคนิคจะนะ

จำนวนนักเรียนนักศึกษา ระดับ ปวช.

ภาคเรียนที่ ๑ ปีการศึกษา ๒๕๖๒ (ข้อมูล ณ วันที่ ๑๐ มิถุนายน ๒๕๖๒)

แผนกวิชา	ปวช.๑	ปวช.๒	ปวช.๓	รวมยอดทั้งสิ้น
ช่างยนต์	๑๐๓	๔๙	๗๘	๒๓๐
ช่างเชื่อมโลหะ	๒๐	๗	๑๘	๔๕
ช่างไฟฟ้ากำลัง	๕๗	๓๗	๔๘	๑๔๒
ช่างอิเล็กทรอนิกส์	๑๗	๘	๑๘	๔๓
ช่างก่อสร้าง	๖	๖	๖	๑๘
อุตสาหกรรมยาง	-	๕	๑๓	๑๘
การบัญชี	๑๙	๓๑	๓๗	๘๗
คอมพิวเตอร์ธุรกิจ	๓๕	๓๙	๔๕	๑๑๙
รวม	๒๕๗	๑๘๒	๒๖๓	๗๐๒

จำนวนนักเรียนนักศึกษา ระดับ ปวช.

ภาคเรียนที่ ๒ ปีการศึกษา ๒๕๖๒ (ข้อมูล ณ วันที่ ๙ กันยายน ๒๕๖๒)

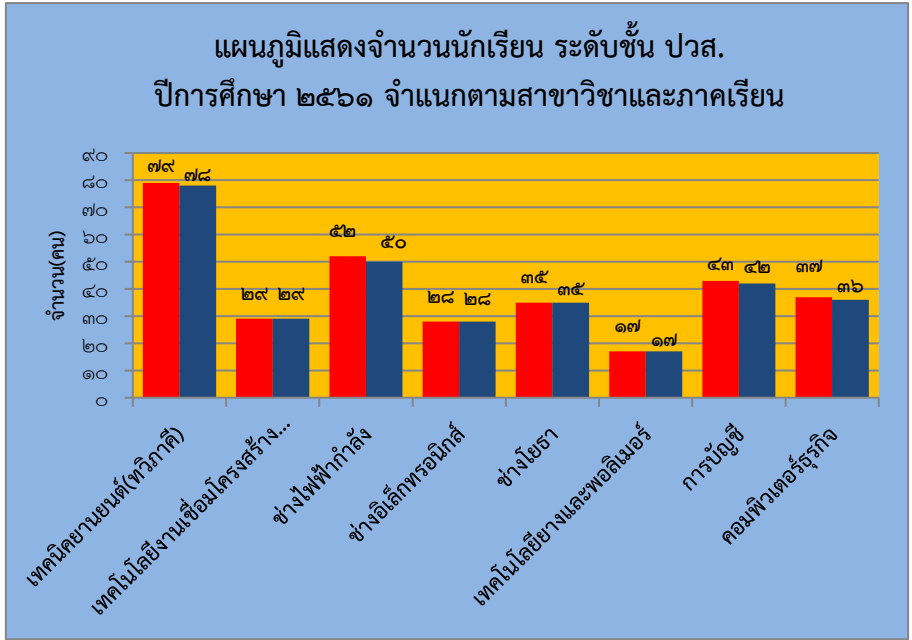
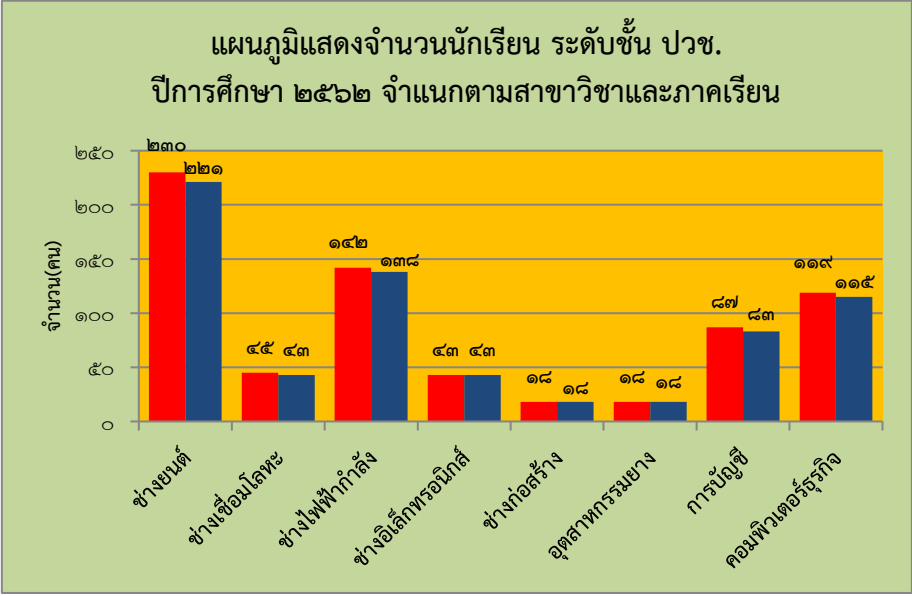
แผนกวิชา	ปวช.๑	ปวช.๒	ปวช.๓	รวมยอดทั้งสิ้น
ช่างยนต์	๙๘	๔๙	๗๔	๒๒๑
ช่างเชื่อมโลหะ	๑๙	๗	๑๗	๔๓
ช่างไฟฟ้ากำลัง	๕๔	๓๗	๔๗	๑๓๘
ช่างอิเล็กทรอนิกส์	๑๗	๘	๑๘	๔๓
ช่างก่อสร้าง	๖	๖	๖	๑๘
อุตสาหกรรมยาง	-	๕	๑๓	๑๘
การบัญชี	๑๗	๓๑	๓๕	๘๓
คอมพิวเตอร์ธุรกิจ	๓๔	๓๙	๔๒	๑๑๕
รวม	๒๔๕	๑๘๒	๒๕๒	๖๗๙

จำนวนนักเรียนนักศึกษา ระดับ ปวส.
ภาคเรียนที่ ๑ ปีการศึกษา ๒๕๖๒ (ข้อมูล ณ วันที่ ๑๐ มิถุนายน ๒๕๖๒)

แผนกวิชา	ปวส.๑	ปวส.๒	รวมยอดทั้งสิ้น
เทคนิคยานยนต์ (ทวิภาคี)	๔๑	๓๘	๗๙
เทคโนโลยีงานเชื่อมโครงสร้างโลหะ (ทวิภาคี)	๒๒	๗	๒๙
ช่างไฟฟ้ากำลัง	๒๓	๒๙	๕๒
ช่างอิเล็กทรอนิกส์	๑๗	๑๑	๒๘
ช่างโยธา	๑๙	๑๖	๓๕
เทคโนโลยียางและพอลิเมอร์	๔	๑๓	๑๗
การบัญชี	๒๒	๒๑	๔๓
คอมพิวเตอร์ธุรกิจ	๑๔	๒๓	๓๗
รวม	๑๖๒	๑๕๘	๓๒๐

จำนวนนักเรียนนักศึกษา ระดับ ปวส.
ภาคเรียนที่ ๒ ปีการศึกษา ๒๕๖๒ (ข้อมูล ณ วันที่ ๙ กันยายน ๒๕๖๒)

แผนกวิชา	ปวส.๑	ปวส.๒	รวมยอดทั้งสิ้น
เทคนิคยานยนต์ (ทวิภาคี)	๔๐	๓๘	๗๘
เทคโนโลยีงานเชื่อมโครงสร้างโลหะ (ทวิภาคี)	๒๒	๗	๒๙
ช่างไฟฟ้ากำลัง	๒๓	๒๗	๕๐
ช่างอิเล็กทรอนิกส์	๑๗	๑๑	๒๘
ช่างโยธา	๑๙	๑๖	๓๕
เทคโนโลยียางและพอลิเมอร์	๔	๑๓	๑๗
การบัญชี	๒๒	๒๐	๔๒
คอมพิวเตอร์ธุรกิจ	๑๓	๒๓	๓๖
รวม	๑๖๐	๑๕๕	๓๑๕



จำนวนนักเรียนนักศึกษา ระดับ ปวช. ที่สำเร็จการศึกษา
ปีการศึกษา ๒๕๖๒ (ข้อมูล ณ วันที่ ๓๐ มิถุนายน ๒๕๖๓)

แผนกวิชา	ปวช.๓ (๖๐)	นักศึกษาที่สำเร็จการศึกษา	ร้อยละของผู้สำเร็จการศึกษา
ประเภทวิชาช่างอุตสาหกรรม			
ช่างยนต์	๗๔	๔๙	๖๖.๒๑
ช่างเชื่อมโลหะ	๑๗	๑๕	๘๘.๒๓
ช่างไฟฟ้ากำลัง	๔๗	๔๒	๘๙.๓๖
ช่างอิเล็กทรอนิกส์	๑๘	๑๕	๘๓.๓๓
ช่างก่อสร้าง	๖	๖+๑(นักเรียนตกค้าง)	๑๐๐.๐๐
เทคโนโลยียาง และพอลิเมอร์	๑๓	๑๑	๘๔.๖๑
ประเภทวิชาพาณิชยกรรม			
การบัญชี	๓๕	๓๔	๙๗.๑๔
คอมพิวเตอร์ธุรกิจ	๔๒	๔๑	๙๗.๖๑
รวม	๒๕๒	๑๖๐	๖๓.๔๙

จำนวนนักเรียนนักศึกษา ระดับ ปวส. ที่สำเร็จการศึกษา
ปีการศึกษา ๒๕๖๒ (ข้อมูล ณ วันที่ ๓๐ มิถุนายน ๒๕๖๓)

แผนกวิชา	ปวส.๒ (๖๑)	นักศึกษาที่สำเร็จการศึกษา	ร้อยละของผู้สำเร็จการศึกษา
ประเภทวิชาช่างอุตสาหกรรม			
เทคนิคยานยนต์ (ทวิภาคี)	๓๘	๓๗	๙๗.๓๖
เทคโนโลยีงานเชื่อมโครงสร้างโลหะ (ทวิภาคี)	๗	๔	๕๗.๑๔
ช่างไฟฟ้ากำลัง	๒๗	๒๓	๘๕.๑๘
ช่างอิเล็กทรอนิกส์	๑๑	๑๑	๑๐๐.๐๐
ช่างโยธา	๑๑	๑๑+๔(นักศึกษาตกค้าง)	๑๐๐.๐๐
เทคโนโลยียาง และพอลิเมอร์	๑๖	๑๓	๘๑.๒๕
ประเภทวิชาพาณิชยกรรม			
การบัญชี	๒๐	๒๐	๑๐๐.๐๐
คอมพิวเตอร์ธุรกิจ	๒๓	๒๒	๙๕.๖๕
รวม	๑๕๕	๑๓๔	๘๖.๔๕