

ข้อมูลจำนวนนักเรียน นักศึกษา วิทยาลัยเทคนิคจนะ

จำนวนนักเรียนนักศึกษา ระดับ ปวช.

ภาคเรียนที่ ๑ ปีการศึกษา ๒๕๖๓ (ข้อมูล ณ วันที่ ๒๒ กรกฎาคม ๒๕๖๓)

แผนกวิชา	ปวช.๑	ปวช.๒	ปวช.๓	รวมยอด ทั้งสิ้น
ช่างยนต์	๙๔	๘๑	๗๑	๒๔๖
ช่างเชื่อมโลหะ	๒๘	๑๑	๑๑	๕๐
ช่างไฟฟ้ากำลัง	๔๘	๔๙	๓๖	๑๓๓
ช่างอิเล็กทรอนิกส์	๑๗	๑๔	๑๐	๔๑
ช่างก่อสร้าง	๑๔	๖	๕	๒๕
อุตสาหกรรมยาง	-	-	๗	๗
การบัญชี	๓๖	๑๕	๓๒	๘๓
คอมพิวเตอร์ธุรกิจ	๓๔	๓๐	๔๑	๑๐๕
รวม	๒๗๑	๒๐๖	๒๑๓	๖๙๐

จำนวนนักเรียนนักศึกษา ระดับ ปวช.

ภาคเรียนที่ ๒ ปีการศึกษา ๒๕๖๓ (ข้อมูล ณ วันที่ ๘ มกราคม ๒๕๖๔)

แผนกวิชา	ปวช.๑	ปวช.๒	ปวช.๓	รวมยอด ทั้งสิ้น
ช่างยนต์	๘๙	๘๐	๖๒	๒๓๑
ช่างเชื่อมโลหะ	๒๗	๑๐	๙	๔๖
ช่างไฟฟ้ากำลัง	๔๕	๔๙	๓๓	๑๒๗
ช่างอิเล็กทรอนิกส์	๑๗	๑๔	๙	๔๐
ช่างก่อสร้าง	๑๓	๖	๕	๒๔
อุตสาหกรรมยาง	-	-	๖	๖
การบัญชี	๓๓	๑๔	๓๑	๗๘
คอมพิวเตอร์ธุรกิจ	๓๔	๒๙	๔๑	๑๐๔
รวม	๒๕๘	๒๐๒	๑๙๖	๖๕๖

จำนวนนักเรียนนักศึกษา ระดับ ปวส.

ภาคเรียนที่ ๑ ปีการศึกษา ๒๕๖๓ (ข้อมูล ณ วันที่ ๒๒ กรกฎาคม ๒๕๖๓)

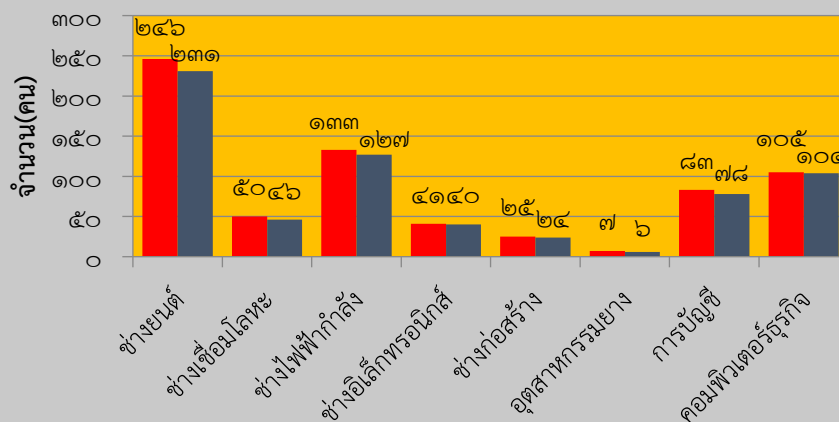
แผนกวิชา	ปวส. ๑	ปวส.๒	รวมยอด ทั้งสิ้น
เทคนิคยานยนต์ (ทวิภาคี)	๓๔	๔๐	๗๔
เทคโนโลยีงานเชื่อมโครงสร้างโลหะ (ทวิภาคี)	๒๑	๒๕	๔๖
ช่างไฟฟ้ากำลัง	๒๑	๒๔	๔๕
ช่างอิเล็กทรอนิกส์	๑๓	๑๗	๓๐
ช่างโยธา	๑๘	๑๓	๓๑
เทคโนโลยียางและพอลิเมอร์	๙	๒	๑๑
การบัญชี	๒๘	๒๒	๕๐
คอมพิวเตอร์ธุรกิจ	๒๗	๑๑	๓๘
รวม	๑๗๑	๑๕๔	๓๒๕

จำนวนนักเรียนนักศึกษา ระดับ ปวส.

ภาคเรียนที่ ๒ ปีการศึกษา ๒๕๖๓ (ข้อมูล ณ วันที่ ๘ มกราคม ๒๕๖๔)

แผนกวิชา	ปวส. ๑	ปวส.๒	รวมยอด ทั้งสิ้น
เทคนิคยานยนต์ (ทวิภาคี)	๓๓	๔๐	๗๓
เทคโนโลยีงานเชื่อมโครงสร้างโลหะ (ทวิภาคี)	๒๑	๒๓	๔๔
ช่างไฟฟ้ากำลัง	๒๑	๒๔	๔๕
ช่างอิเล็กทรอนิกส์	๑๓	๑๗	๓๐
ช่างโยธา	๑๘	๑๓	๓๑
เทคโนโลยียางและพอลิเมอร์	๙	๒	๑๑
การบัญชี	๒๗	๒๑	๔๘
คอมพิวเตอร์ธุรกิจ	๒๖	๑๑	๓๗
รวม	๑๖๘	๑๕๑	๓๑๙

แผนภูมิแสดงจำนวนนักเรียน ระดับชั้น ปวช.  
ปีการศึกษา ๒๕๖๓ จำแนกตามสาขาวิชาและภาคเรียน



แผนภูมิแสดงจำนวนนักเรียน ระดับชั้น ปวส.  
ปีการศึกษา ๒๕๖๓ จำแนกตามสาขาวิชาและภาคเรียน

