

ข้อมูลนักเรียน นักศึกษา วิทยาลัยเทคนิคจะนะ ประจำปีการศึกษา ๒๕๕๘

จำนวนนักเรียนนักศึกษา ระดับ ปวช.

ภาคเรียนที่ ๑ ปีการศึกษา ๒๕๕๘ (ข้อมูล ณ วันที่ ๑๐ มิถุนายน ๒๕๕๘)

แผนกวิชา	ปวช.๑	ปวช.๒	ปวช.๓	รวม	นศ.ตกค้าง	รวมยอดทั้งสิ้น
ช่างยนต์	๑๐๓	๕๗	๑๙	๑๗๙	๒๔	๒๐๓
ช่างเชื่อมโลหะ	๒๙	๑๒	๑๑	๕๒	๘	๖๐
ช่างไฟฟ้ากำลัง	๔๘	๓๑	๑๙	๙๘	๑๐	๑๐๘
ช่างอิเล็กทรอนิกส์	๑๕	๘	๘	๓๑	๒	๓๓
ช่างก่อสร้าง	๑๒	๘	๖	๒๖	๖	๓๒
อุตสาหกรรมยาง	๑๖	๘	๕	๒๙	๔	๓๓
การบัญชี	๔๕	๒๖	๙	๘๐	๒	๘๒
คอมพิวเตอร์ธุรกิจ	๔๕	๓๑	๒๙	๑๐๕	๑	๑๐๖
รวม	๓๑๓	๑๘๑	๑๐๖	๖๐๐	๕๗	๖๕๗

จำนวนนักเรียนนักศึกษา ระดับ ปวช.

ภาคเรียนที่ ๒ ปีการศึกษา ๒๕๕๘ (ข้อมูล ณ วันที่ ๑๔ มีนาคม ๒๕๕๙)

แผนกวิชา	ปวช.๑	ปวช.๒	ปวช.๓	รวม	นศ.ตกค้าง	รวมยอดทั้งสิ้น
ช่างยนต์	๑๐๐	๕๘	๑๙	๑๗๗	๒๓	๒๐๐
ช่างเชื่อมโลหะ	๒๙	๑๒	๑๐	๕๑	๘	๕๙
ช่างไฟฟ้ากำลัง	๔๗	๓๐	๑๙	๙๖	๑๐	๑๐๖
ช่างอิเล็กทรอนิกส์	๑๕	๘	๗	๓๐	๒	๓๒
ช่างก่อสร้าง	๑๑	๖	๖	๒๓	๖	๒๙
อุตสาหกรรมยาง	๑๖	๘	๕	๒๙	๔	๓๓
การบัญชี	๔๒	๒๖	๙	๗๗	๓	๘๐
คอมพิวเตอร์ธุรกิจ	๔๒	๓๐	๒๘	๑๐๐	๑	๑๐๑
รวม	๓๐๒	๑๗๙	๑๐๓	๕๘๔	๕๖	๖๔๐

จำนวนนักเรียนนักศึกษา ระดับ ปวส.

ภาคเรียนที่ ๑ ปีการศึกษา ๒๕๕๘ (ข้อมูล ณ วันที่ ๑๐ มิถุนายน ๒๕๕๘)

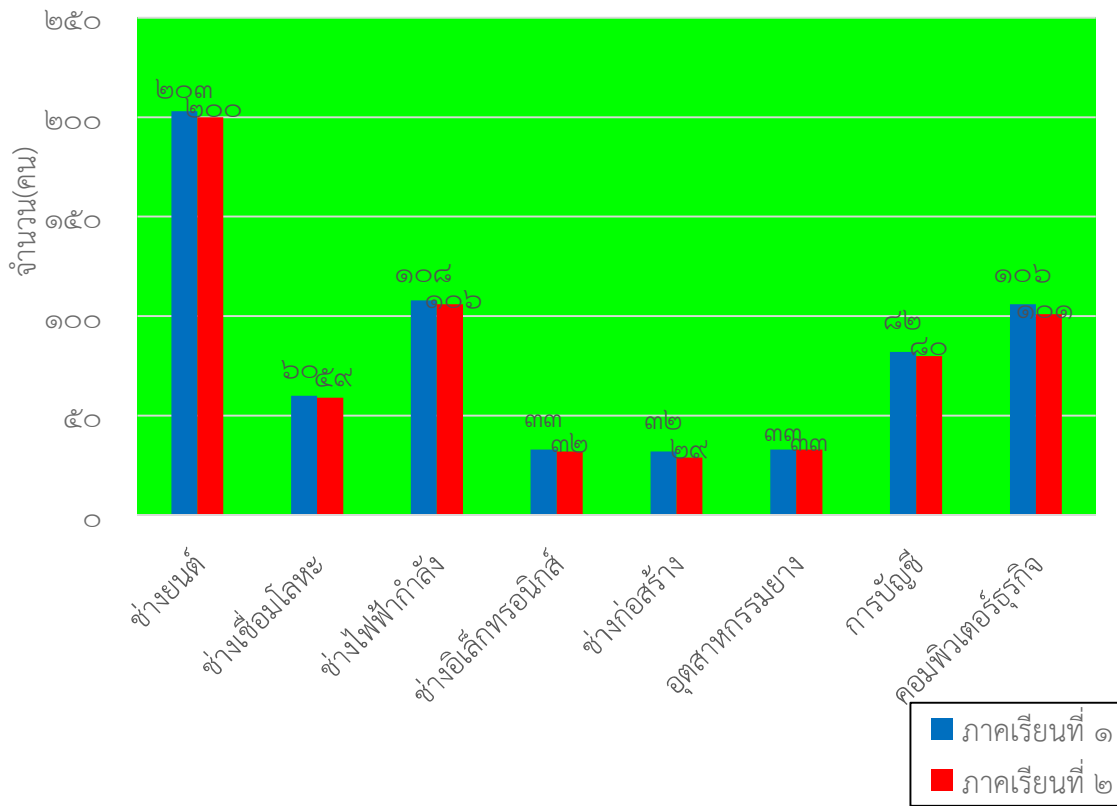
แผนกวิชา	ปวส.๑	ปวส.๒	รวม	นศ.ตกค้าง	รวมยอดทั้งสิ้น
ช่างยนต์	๓๒	๒๔	๕๖	๓	๕๙
ช่างไฟฟ้ากำลัง	๒๖	๒๙	๕๕	-	๕๕
ช่างโยธา	๑๑	-	๑๑	๓	๑๔
เทคโนโลยียางและพอลิเมอร์	๕	๗	๑๒	๒	๑๔
การบัญชี	๑๗	๑๕	๓๒	๕	๓๗
คอมพิวเตอร์ธุรกิจ	๑๗	๑๐	๒๗	๑๐	๓๗
รวม	๑๐๘	๘๕	๑๙๓	๒๓	๒๑๖

จำนวนนักเรียนนักศึกษา ระดับ ปวส.

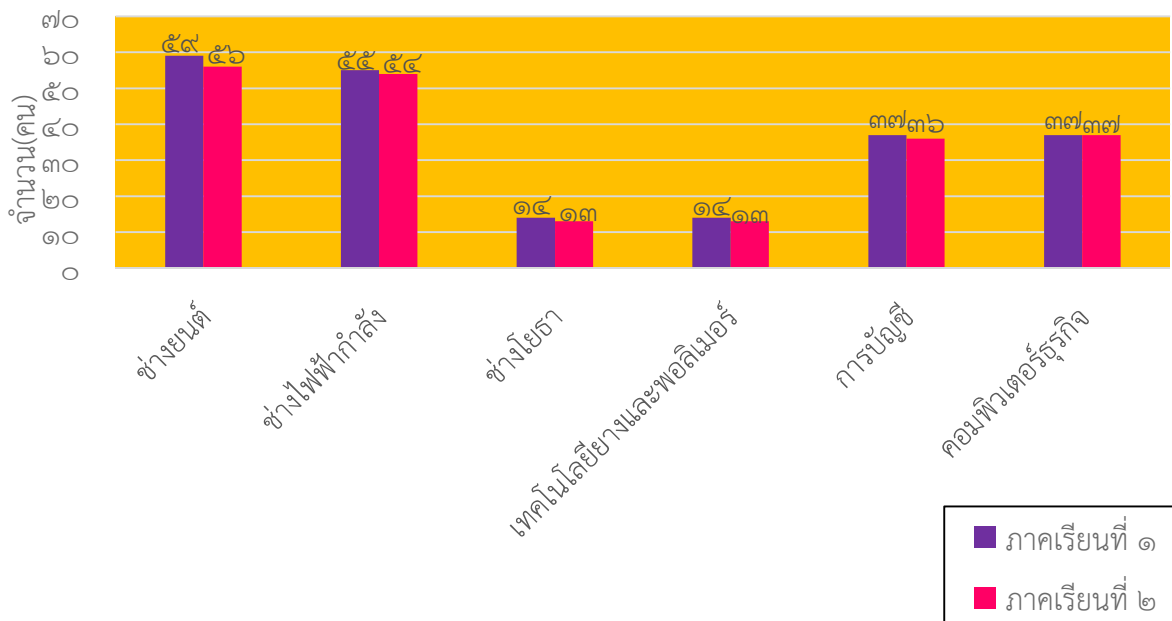
ภาคเรียนที่ ๒ ปีการศึกษา ๒๕๕๘ (ข้อมูล ณ วันที่ ๑๔ มีนาคม ๒๕๕๙)

แผนกวิชา	ปวส.๑	ปวส.๒	รวม	นศ.ตกค้าง	รวมยอดทั้งสิ้น
ช่างยนต์	๒๙	๒๔	๕๓	๓	๕๖
ช่างไฟฟ้ากำลัง	๒๕	๒๙	๕๔	-	๕๔
ช่างโยธา	๑๐	-	๑๐	๓	๑๓
เทคโนโลยียางและพอลิเมอร์	๕	๗	๑๒	๑	๑๓
การบัญชี	๑๖	๑๕	๓๑	๕	๓๖
คอมพิวเตอร์ธุรกิจ	๑๗	๑๐	๒๗	๑๐	๓๗
รวม	๑๐๒	๘๕	๑๘๗	๒๒	๒๐๙

แผนภูมิแสดงจำนวนนักเรียน ระดับชั้น ปวช.  
ปีการศึกษา ๒๕๕๘ จำแนกตามสาขาวิชาและภาคเรียน

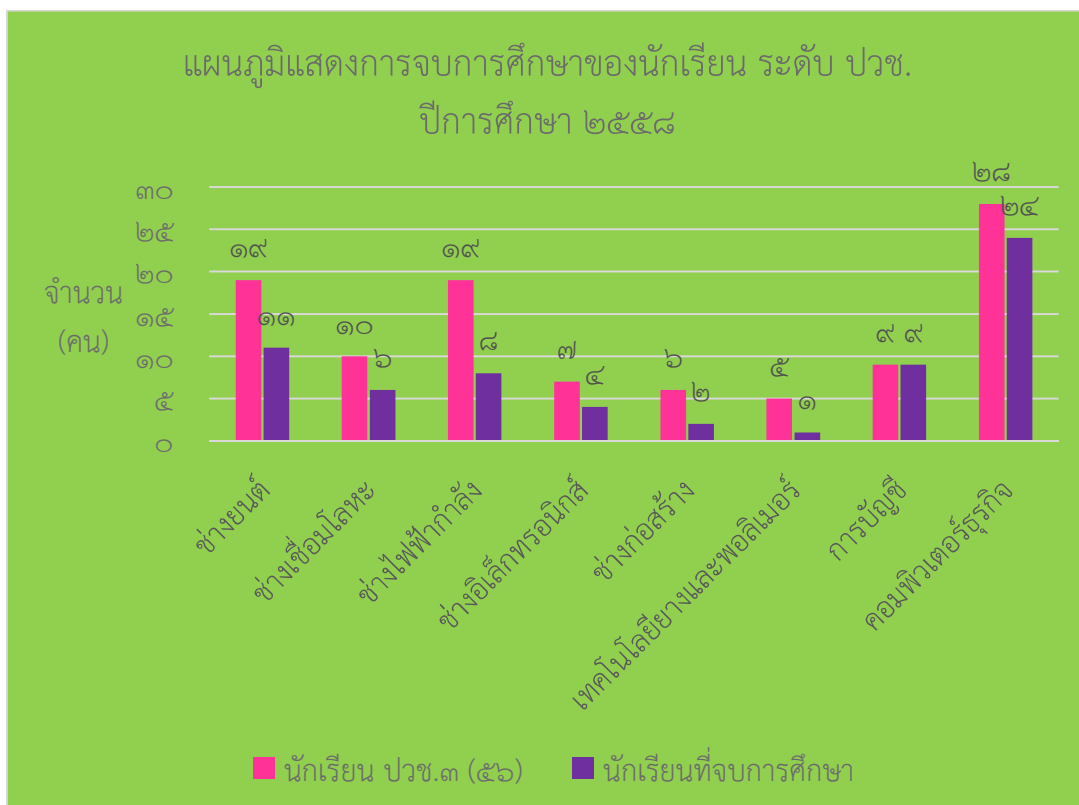


แผนภูมิแสดงจำนวนศึกษา ระดับชั้น ปวส.  
ปีการศึกษา ๒๕๕๘ จำแนกตามสาขาวิชาและภาคเรียน



จำนวนนักเรียนนักศึกษา ระดับ ปวช. ที่สำเร็จการศึกษา  
ปีการศึกษา ๒๕๕๘ (ข้อมูล ณ วันที่ ๑๘ พฤษภาคม ๒๕๕๙)

แผนกวิชา	ปวช.๓(๕๖)			นศ.ที่สำเร็จการศึกษาตามเกณฑ์			นศ.ระดับปวช. ตกค้างที่สำเร็จการศึกษา	ร้อยละของผู้สำเร็จการศึกษา
	ชาย	หญิง	รวม	ชาย	หญิง	รวม		
<b>ประเภทวิชาช่างอุตสาหกรรม</b>								
ช่างยนต์	๑๙	-	๑๙	๑๑	-	๑๑	๔	๕๗.๘๙
ช่างเชื่อมโลหะ	๑๐	-	๑๐	๖	-	๖	๒	๖๐.๐๐
ช่างไฟฟ้ากำลัง	๑๙	-	๑๙	๘	-	๘	๖	๔๒.๑๑
ช่างอิเล็กทรอนิกส์	๗	-	๗	๔	-	๔	-	๕๗.๑๔
ช่างก่อสร้าง	๕	๑	๖	๑	๑	๒	-	๓๓.๓๓
เทคโนโลยียางและพอลิเมอร์	๑	๔	๕	-	๑	๑	-	๒๐.๐๐
<b>ประเภทวิชาพาณิชยกรรม</b>								
การบัญชี	-	๙	๙	-	๙	๙	-	๑๐๐.๐๐
คอมพิวเตอร์ธุรกิจ	๘	๒๐	๒๘	๖	๑๘	๒๔	-	๘๕.๗๑
<b>รวม</b>	<b>๖๙</b>	<b>๓๔</b>	<b>๑๐๓</b>	<b>๓๖</b>	<b>๒๙</b>	<b>๖๕</b>	<b>๑๒</b>	<b>๖๓.๑๑</b>



จำนวนนักเรียนนักศึกษา ระดับ ปวส. ที่สำเร็จการศึกษา  
ปีการศึกษา ๒๕๕๘ (ข้อมูล ณ วันที่ ๑๘ พฤษภาคม ๒๕๕๙)

แผนกวิชา	ปวส.๒ (๕๗)			นศ.ที่สำเร็จ การศึกษาตามเกณฑ์			นศ.ระดับ ปวส. ตกค้างที่ สำเร็จ การศึกษา	ร้อยละ ของ ผู้สำเร็จ การศึกษา
	ชาย	หญิง	รวม	ชาย	หญิง	รวม		
<b>ประเภทวิชาช่างอุตสาหกรรม</b>								
ช่างยนต์	๒๔	-	๒๔	๒๒	-	๒๒	-	๙๑.๖๖
ช่างไฟฟ้ากำลัง	๒๙	-	๒๙	๒๖		๒๖	-	๘๙.๖๕
ช่างโยธา	-	-	-	-	-	-	๑	-
เทคโนโลยียางและพอลิเมอร์	๑	๖	๗	-	๖	๖	๖	๘๕.๗๑
<b>ประเภทวิชาพาณิชยกรรม</b>								
การบัญชี	-	๑๕	๑๕	-	๑๔	๑๔	-	๙๓.๓๓
คอมพิวเตอร์ธุรกิจ	๑	๙	๑๐	๑	๘	๙	๔	๙๐.๐๐
<b>รวม</b>	<b>๕๕</b>	<b>๓๐</b>	<b>๘๕</b>	<b>๔๙</b>	<b>๒๘</b>	<b>๗๗</b>	<b>๑๑</b>	<b>๙๐.๕๘</b>

